

dne **10. 10. 2022** od **7:30** do **10:00** hodin

Plánovaná odstávka zahrnuje tyto lokality:**Dříteč (okres Pardubice)**

č. ev. 24

kat. území **Dříteč** (kód **633127**): **parcelní č.** 248/8**Hrobice (okres Pardubice)**

č. p. 1-15, 17-50, 60-76, 78, 79, 81, 82, 83, 84, 86, 89, 90, 92, 93, 94, 95, 102

č. ev. 9, 12, 15

kat. území **Hrobice** (kód **648230**): **parcelní č.** 57/3, 629/1, 644/11, 644/12, 644/18, 644/20, 644/22, 665/1, 702/16, 702/17, 702/18, 1100, 2019/5, 2033**Kunětice (okres Pardubice)**

č. ev. 49, 51-56, 61, 69, 72, 76, 83, 91, 148

kat. území **Kunětice** (kód **737178**): **parcelní č.** 273, 275, 433/4, 442/1, 444/1**Němčice (okres Pardubice)**

č. p. 1, 2, 3, 6-10, 12, 15-34, 36-44, 46-51, 53-64, 66-74, 76, 78-89, 91, 95, 98, 100-226, 230, 239, 261, 262, 276, 277, 278, 280, 284, 286, 287, 291, 294, 295, 298

č. ev. 2, 4, 6, 7, 9, 10, 12, 13, 14, 22, 23, 25, 45, 59, 60, 152

kat. území **Němčice nad Labem** (kód **737186**): **parcelní č.** 21/7, 21/8, 22/2, 178/10, 178/14, 236/8, 236/12, 236/54, 236/408, 236/409, 236/410, 236/412, 236/415, 236/416, 236/417, 236/418, 236/419, 236/421, 236/422, 236/423, 236/424, 236/425, 236/426, 236/432, 236/434, 236/444, 236/445, 236/446, 236/447, 236/449, 236/450, 236/453, 236/454, 236/455, 236/456, 236/457, 236/458, 236/460, 236/466, 236/467, 236/468, 236/469, 236/471, 236/475, 242/2, 252/2, 252/3, 252/4, 252/12, 252/13, 260/20, 260/36, 260/40, 260/41, 260/42, 260/43, 260/44, 260/45, 260/65, 267/18, 359/1**Ráby (okres Pardubice)**

č. p. 1, 2, 4-8, 11, 12, 15, 16, 17, 19, 20, 21, 24-28, 30, 32, 34, 41, 48, 62, 64-68, 70, 71, 73, 74, 75, 77, 78, 79,

UPOZORNĚNÍ

Dotčené zařízení distribuční soustavy je nutné i v době odstávky považovat za zařízení pod napětím, a proto vás žádáme o dodržení všech zásad bezpečnosti a provedení opatření potřebných k zamezení případných škod na zdraví a majetku. | Provozovatelé výroben elektřiny jsou povinni zajistit přerušení dodávky elektřiny z výroby do vypnutého úseku distribuční soustavy.

NEJDE VÁM ELEKTŘINA...

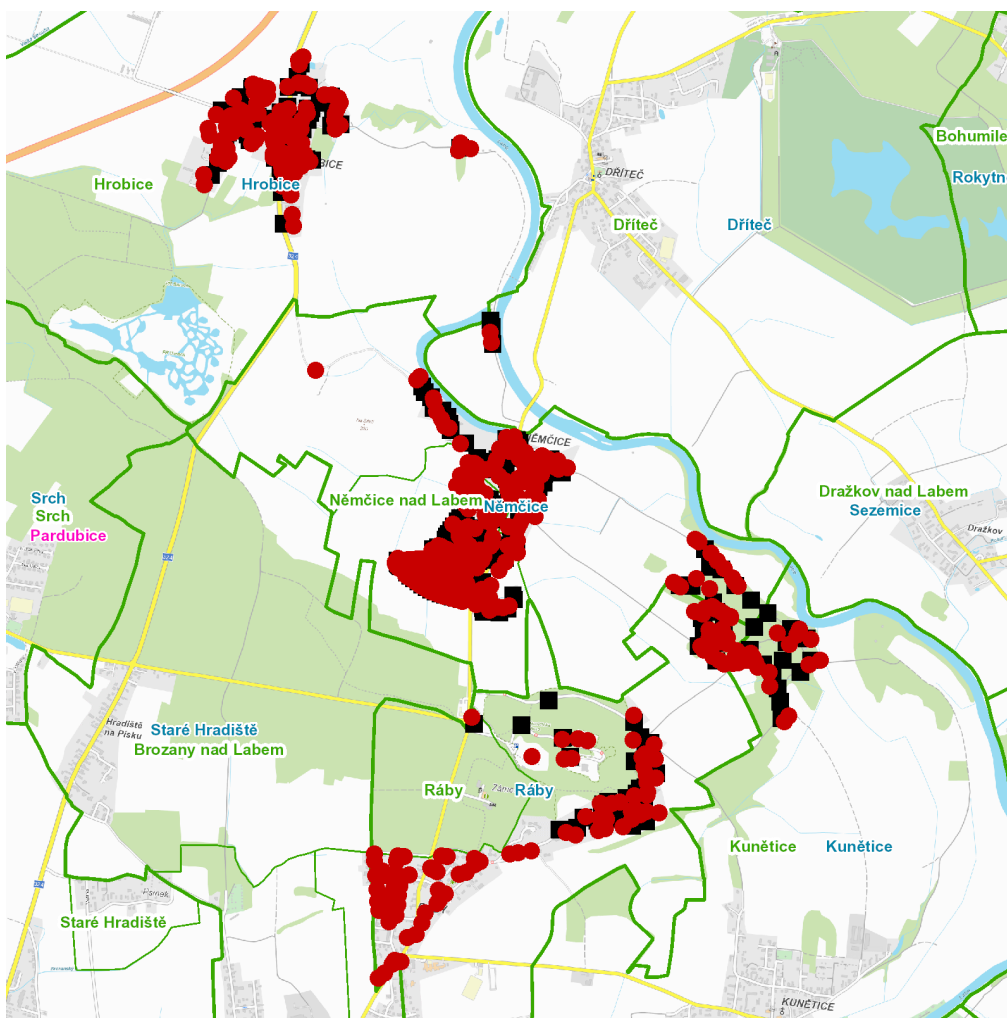
TIP: Registrujte se zdarma na www.cezdistribuce.cz/sluzba a informace o odstávkách elektřiny budete dostávat e-mailem nebo SMS. U poruch zasíláme SMS s předpokládanou dobou obnovení dodávek. | Aktuální stav dodávek elektřiny na konkrétní adrese zjistíte snadno, rychle a bez registrace na portále **Bez Šťávy** (www.bezstavy.cz).

81, 82, 84-90, 92, 93, 94, 96, 97, 128, 130, 131, 132, 133, 139-143, 148, 150, 154, 169, 185, 186, 190
č. ev. 28, 30, 31, 33-38, 40-45, 47, 50, 58, 135, 137, 144, 145

kat. území **Ráby** (kód **737194**): **parcelní č.** 3, 18/1, 20, 22/4, 38/3, 38/6, 38/30, 38/35, 38/37, 38/43, 38/50,
38/51, 38/56, 48/9, 48/25, 48/27, 48/28, 107, 165/2, 165/22, 165/24, 260/18, 279

UPOZORNĚNÍ

Dotčené zařízení distribuční soustavy je nutné i v době odstávky považovat za zařízení pod napětím, a proto vás žádáme o dodržení všech zásad bezpečnosti a provedení opatření potřebných k zamezení případných škod na zdraví a majetku. | Provozovatelé výroben elektřiny jsou povinni zajistit přerušeni dodávky elektřiny z výroby do vypnutého úseku distribuční soustavy.

dne **10. 10. 2022** od **7:30** do **10:00** hodin**Orientační mapový podklad odstávkou dotčených lokalit****VYSVĚTLIVKY**

- – adresy dotčené odstávkou elektřiny
- – místa připojení k elektrické síti dotčená odstávkou

INFORMACE ZASLÁNA

IDDS: pa9a84b (Obec Dříteč)
IDDS: 5ijbuii (Obec Hrobice)
IDDS: yfma3yr (Obec Kuněnice)
IDDS: hh2a45c (Obec Němčice)
IDDS: y79a53c (Obec Ráby)